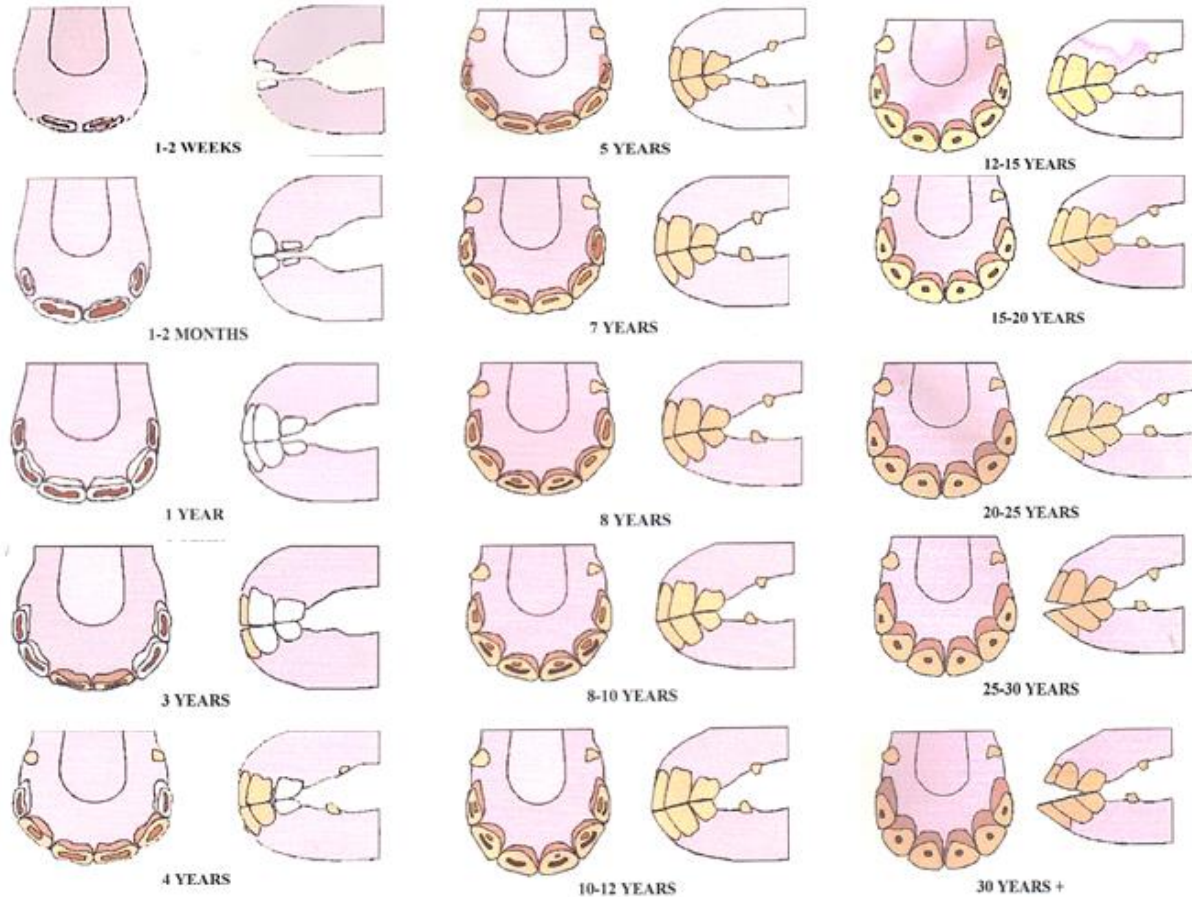


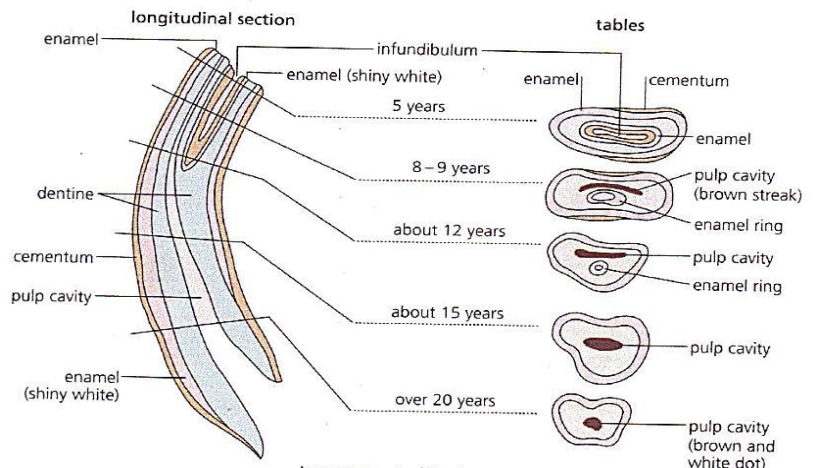
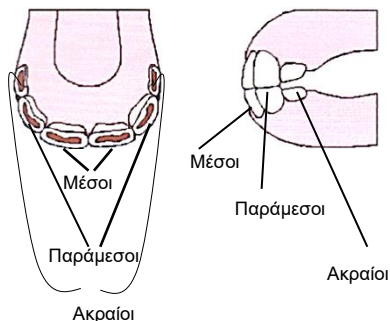


Η ηλικία ενός γαϊδουριού μπορεί να υπολογισθεί κοιτώντας τα μπροστινά δόντια (κοπτήρες). Μέχρι την ηλικία των 10 ετών, μπορεί να ληφθεί εύλογη ακρίβεια. Παρόλα αυτά, μετά την ηλικία των 10 ετών αυτό μπορεί να καταστεί πιο δύσκολο και εντούτοις λιγότερο ακριβές. Πάντοτε συνιστούμε να έχετε μαζί σας ένα έμπειρο άτομο π.χ έναν κτηνίατρο για ιπποειδή για να ελέγξει τα δόντια του γαϊδουριού προτού το αγοράσετε.



Περίοδος Έκφυσης Κοπτήρων

Μέσοι κοπτήρες	Νεογιολί (βρεφικά δόντια)	0-1 εβδομάδων	Μόνιμα (ενήλικα δόντια)	περίπου 2,5 ετών
Παράμεσοι κοπτήρες	Νεογιολί (βρεφικά δόντια)	2-4 εβδομάδων	Μόνιμα (ενήλικα δόντια)	περίπου 3,5 ετών.
Ακράιοι κοπτήρες	Νεογιολί (βρεφικά δόντια)	7-9 μηνών	Μόνιμα (ενήλικα δόντια)	περίπου 4,5 ετών



© The Donkey Sanctuary.
Published 2016

Καταφύγιο Γαϊδουριών (Κύπρου)

Τ.Θ 38, Πάνω Κιβίδες 4715, Λεμεσός, Κύπρος

T (+357) 99 892713 E info@donkeysanctuarycyprus.org www.donkeysanctuarycyprus.org

Εγγεγραμμένο σωματείο στην Κύπρο Αρ. 194261 ΑΦΤ 12194261Μ

Το Καταφύγιο Γαϊδουριών ιδρύθηκε από την Δρ. Ελισάβετ Σβέντσεν ΜΒΕ το 1969