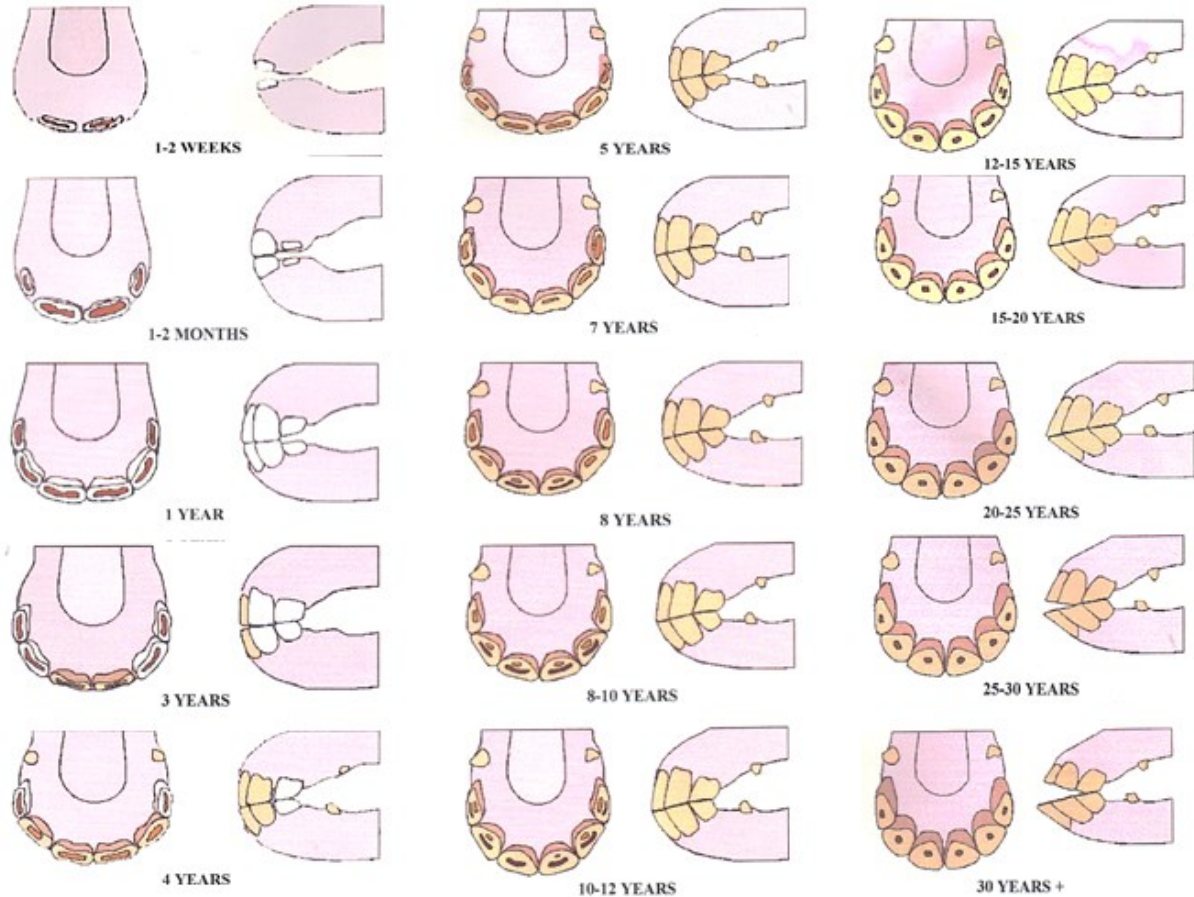


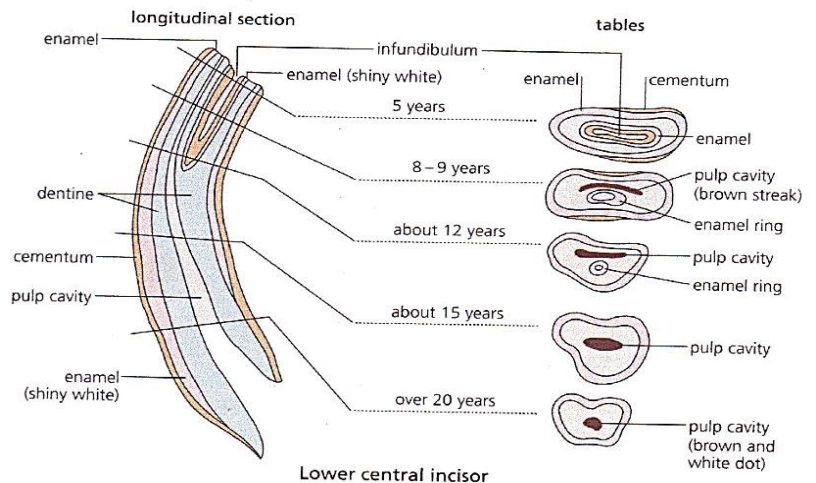
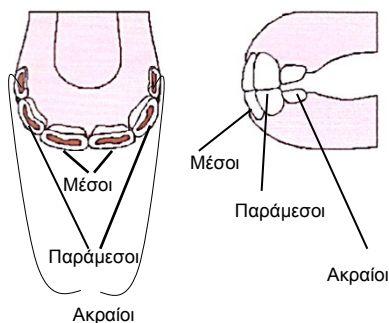


Η ηλικία ενός γαϊδουριού μπορεί να υπολογισθεί κοιτώντας τα μπροστινά δόντια (κοπτήρες). Μέχρι την ηλικία των 10 ετών, μπορεί να ληφθεί εύλογη ακρίβεια. Παρόλα αυτά, μετά την ηλικία των 10 ετών αυτό μπορεί να καταστεί πιο δύσκολο και εντούτοις λιγότερο ακριβές. Πάντοτε συνιστάμε να έχετε μαζί σας ένα έμπειρο άτομο π.χ έναν κτηνίατρο για ιπποειδή για να ελέγξει τα δόντια του γαϊδουριού προτού το αγοράσετε.



Περίοδος Έκφυσης Κοπτήρων

Μέσοι κοπτήρες	Νεογιολί (βρεφικά δόντια)	0-1 εβδομάδων	Μόνιμα (ενήλικα δόντια)	περίπου 2,5 ετών
Παράμεσοι κοπτήρες	Νεογιολί (βρεφικά δόντια)	2-4 εβδομάδων	Μόνιμα (ενήλικα δόντια)	περίπου 3,5 ετών.
Ακράιοι κοπτήρες	Νεογιολί (βρεφικά δόντια)	7-9 μηνών	Μόνιμα (ενήλικα δόντια)	περίπου 4,5 ετών



© The Donkey Sanctuary.
Published 2016

Καταφύγιο Γαϊδάρων (Κύπρος)

30B Άγιος Παντελεήμονας, Πάνω Κιβίδες 4715, Λεμεσός, Κύπρος
Τηλ: [357] 2594 4151 Φαξ: [357] 2594 2105 E info@donkeysanctuarycyprus.org
www.donkeysanctuarycyprus.org

Το Καταφύγιο Γαϊδουριών ιδρύθηκε από την Δρ. Ελισάβετ Σβέντσεν ΜΒΕ το 1969.
Εγγεγραμμένο σωματείο στην Κύπρο – Αριθμός 194261, Αρ.Φορ.Ταυτότητας 12194261M.